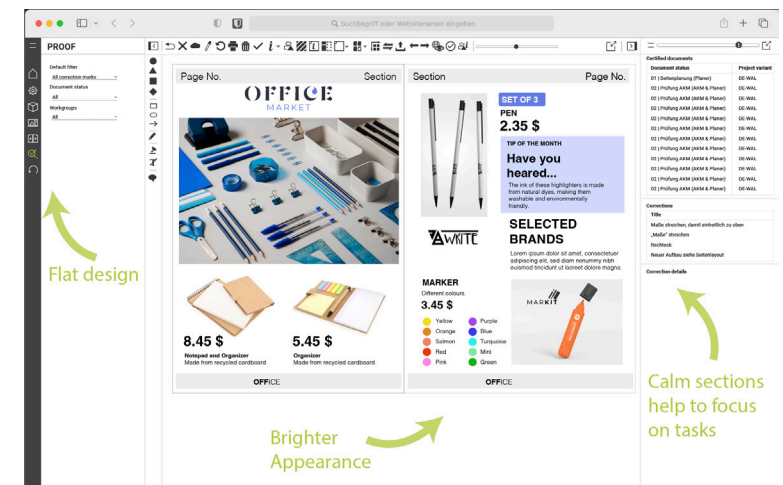


ENTRE LAS CARACTERÍSTICAS SE INCLUYEN

Una interfaz de usuario completamente rediseñada.

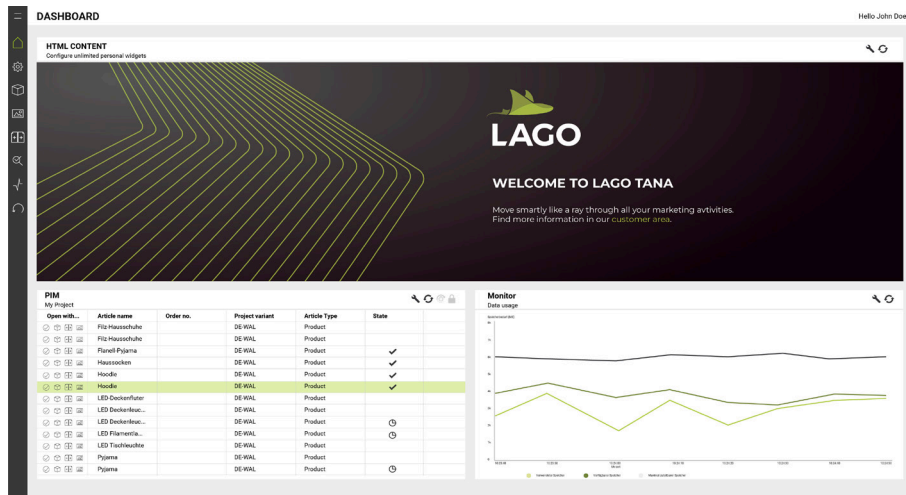
LAGO de Comosoft ha experimentado una renovación completa en su apariencia y experiencia, que refleja la moderna tecnología detrás de nuestra última versión: LAGO TANA. Aunque LAGO TANA ha introducido una nueva interfaz de usuario, ha conservado la experiencia de usuario conocida y apreciada por nuestros usuarios. La principal distinción radica en su diseño plano y su aspecto más luminoso. Además, el nuevo diseño ha simplificado las secciones para proporcionar un entorno más tranquilo que facilite la concentración del usuario en sus actividades.



ENTRE LAS CARACTERÍSTICAS SE INCLUYEN

Nueva aplicación: LAGO Dashboard

Optimiza la visión general y facilita un acceso más ágil. Nuestro nuevo LAGO Dashboard, integrado en nuestro cliente web, saludará a cada usuario al iniciar sesión, ofreciendo una experiencia unificada antes de dirigirse a cualquiera de nuestras múltiples aplicaciones disponibles.



LAGO DASHBOARD

El LAGO Dashboard ofrece la posibilidad de personalizar paneles tanto a nivel global como individual. Los paneles globales pueden ser compartidos con grupos de usuarios para asegurar que todos los miembros del grupo accedan a la misma información. Además, los usuarios tienen la opción de crear sus propios paneles según sus necesidades. La edición del diseño de los paneles es sencilla gracias a la funcionalidad de arrastrar y soltar, lo que permite una personalización intuitiva y eficiente.

Los paneles del LAGO Dashboard ofrecen una variedad de widgets para personalizar el contenido. Por ejemplo, incluyen una lista global de trabajos que permite acceder directamente a diferentes aplicaciones según la tarea, como abrir un documento en LAGO Whiteboard o LAGO Proof. También cuentan con el widget "Resultados de búsqueda", que proporciona enlaces rápidos a las

aplicaciones basados en carpetas de búsqueda, facilitando la edición directa de elementos filtrados. Además, el LAGO Dashboard puede utilizarse para difundir información importante, como anuncios o enlaces a recursos relevantes, mediante el widget "Contenido HTML".

Nuevo módulo: LAGO Asset Processor

Durante dos décadas, LAGO ha confiado en Adobe Photoshop® para el procesamiento de activos en una variedad de situaciones, siendo la importación de activos su aplicación principal. Sin embargo, con la evolución de la aplicación hacia una infraestructura más centrada en el servidor y menos dependiente de las aplicaciones de escritorio, el uso continuo de Adobe Photoshop® ha presentado desafíos para los departamentos de tecnología de la información (TI).

La respuesta a este desafío es el LAGO Asset Processor, una solución basada en servidor diseñada específicamente para LAGO Pict con Adobe Photoshop®. El LAGO Asset Processor se implementa en el Servidor de Aplicaciones LAGO (LAS) como un servlet dentro de Apache Tomcat, encargándose del procesamiento de activos para importación y exportación sin requerir Adobe Photoshop®. Esta solución ha sido concebida teniendo en cuenta su capacidad de escalabilidad, lo que permite la configuración de múltiples instancias en varios Apache Tomcats según sea necesario. Además, ofrece la flexibilidad de asignar diferentes tareas a diferentes instancias del LAGO Asset Processor.

La configuración y administración del LAGO Asset Processor se lleva a cabo en el panel de administración de LAGO (LAGO Admin), donde los usuarios pueden establecer y gestionar instancias, tareas y sus configuraciones correspondientes, como las configuraciones de "Hotfolder". Además, pueden monitorear el registro y la actividad a través de LAGO Monitor. Una ventaja significativa es que las tareas pueden activarse y desactivarse en tiempo real, sin necesidad de reiniciar el Servidor de Aplicaciones LAGO (LAS).

El Servidor de Activos de LAGO, que forma parte de LAGO Pict y cuenta con el complemento para Adobe Photoshop®, permanece disponible en LAGO TANA.

ENTRE LAS CARACTERÍSTICAS SE INCLUYEN

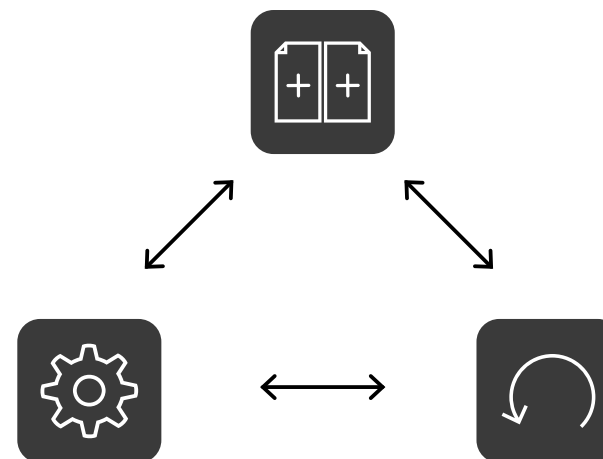
No obstante, el procesamiento de activos sin Adobe Photoshop® solo se puede realizar utilizando el LAGO Asset Processor.

Nuevos reportes personalizables en LAGO History

Históricamente, el módulo “LAGO History”, junto con su aplicación asociada, LAGO History, ha sido diseñado principalmente para administradores. Esta herramienta les permite revisar un registro histórico de cambios en datos específicos por entidad, como quién actualizó un precio o artículo particular. Debido al potencial volumen de cambios de datos, los usuarios finales no eran el público principal para LAGO History.

Con LAGOTANA, hemos introducido una nueva función que revoluciona la forma en que se gestionan los informes. Ahora, ofrecemos informes personalizables que permiten a los administradores definir qué datos se muestran y por primera vez, combinar datos de múltiples fuentes. Esto significa que no solo se pueden mostrar cambios de precios para artículos específicos, sino también detalles sobre dónde se asignó ese artículo y en qué página se realizó el cambio de precio. Anteriormente, esta información requería ser reunida de varias fuentes, pero ahora, con la capacidad de búsqueda y filtrado avanzados, junto con la opción de comprimir variantes, podemos ofrecer informes más concisos que son accesibles para los usuarios finales.

La configuración de los informes personalizados se lleva a cabo en las herramientas LAGO Admin y LAGO History. Los usuarios tienen acceso directo a estos informes desde la lista de proyectos en LAGO Whiteboard, e incluso dentro del propio LAGO Whiteboard. Al seleccionar un informe personalizado para una página, solo se muestran los cambios relacionados con los artículos y elementos asignados a esa página. Del mismo modo, al seleccionar un campo de trama, solo se muestran los cambios para ese elemento y sus artículos asociados. Es importante destacar que el uso de informes personalizados en LAGO History requiere el módulo “LAGO History”.



Nuevo módulo: Remapeo de propiedades de LAGO

La estructura de tipo de artículo de LAGO es fundamental en cada implementación de nuestro sistema, especialmente cuando se emplea como la plataforma central de gestión de información de productos. A medida que las empresas de nuestros clientes crecen y se desarrollan, la estructura de tipos de artículos también evoluciona. Se introducen nuevos rangos de productos, otros se eliminan o modifican, lo que puede afectar las propiedades de los artículos. Esto puede dar lugar a la necesidad de consolidar y/o eliminar tipos de propiedades de artículos.

No obstante, los tipos de propiedades de los artículos se emplean en diversas áreas dentro de LAGO, como en las plantillas de documentos, los scripts y las tablas. Eliminar un tipo de propiedad podría ocasionar una pérdida de datos en el sistema.

Con LAGO TANA, el recién lanzado módulo “LAGO Property Remapping” facilita la reconfiguración de los tipos de propiedad de los artículos, lo cual actualizará todas las referencias de un tipo de propiedad de artículo a uno nuevo.

CARACTERÍSTICAS ADICIONALES



Soporte de Adobe InDesign® y Adobe Photoshop®

LAGO TANA incorporará compatibilidad con Adobe InDesign 2024 y Adobe Photoshop 2024.



LAGO Layout: facilita el acceso a la configuración y resaltado de marcadores

Ahora, ajustar la configuración de los marcadores (como valores ficticios) dentro de las plantillas de documentos es más conveniente, ya que se puede realizar directamente desde la paleta de marcadores, sin necesidad de acceder al cuadro de diálogo de configuración de la plantilla. Además, el resaltado de los marcadores puede activarse o desactivarse con un simple clic utilizando la paleta de "Anotaciones".



LAGO Layout: Actualización bajo demanda de todos los marcadores del documento actual

Dentro de la paleta de marcadores en LAGO Layout, se ha incorporado un botón adicional que posibilita la actualización de todos los marcadores del documento sin necesidad de cerrarlo y luego volver a abrirlo.



LAGO Layout: Mover elementos entre documentos

Ahora tienes la capacidad de trasladar elementos entre distintos documentos dentro del mismo proyecto en LAGO Layout. Este proceso garantiza que los elementos se trasladen con todos sus detalles, como componentes y artículos asignados, directamente desde la plataforma, sin la necesidad de recurrir a LAGO Whiteboard o LAGO PIM/Explorer.



LAGO Layout: Generar documentos PDF para variantes de diferentes proyectos

Para aquellos clientes que distribuyen la producción de páginas para una publicación impresa entre múltiples proyectos, ahora tienen la capacidad de generar un archivo PDF específico para cada tipo de variante de proyecto, abarcando varios proyectos simultáneamente.



LAGO Layout: Ahora es posible acceder a la plantilla de un documento directamente desde el documento en sí

Dentro de la paleta de documentos, ahora existe un atajo que permite abrir la plantilla de documento asignada de un documento seleccionado.



LAGO DAM: Las Tareas administrativas

Todas las tareas administrativas previamente asociadas con LAGO Pict ahora se encuentran disponibles dentro de LAGO DAM. Esto engloba funciones tales como la eliminación total de un activo, la depuración de la base de datos de todos los activos eliminados lógicamente o la regeneración de un FPO/Vista previa para activos seleccionados.



LAGO DAM: Visualización de las propiedades de los activos

Ahora, las características de los activos, que antes solo se podían acceder a través de LAGO Layout y la API de LAGO, también están disponibles para su visualización dentro de LAGO DAM.



LAGO Admin: Política de contraseña predeterminada

LAGO TANA implementa una política de contraseña renovada. Se requiere que todas las contraseñas tengan un mínimo de 10 caracteres y no permiten la repetición de caracteres consecutivos. Además, la contraseña debe ser distinta al nombre de usuario. Esta política se aplica universalmente, incluso si no se configura ninguna política de contraseña en LAGO. También afecta a todos los usuarios técnicos, incluidos aquellos que se conectan a la base de datos. Es posible aumentar la rigurosidad de la política de contraseña si se desea.

Si tiene alguna pregunta sobre nuestro nuevo producto, contáctenos a través del área de clientes o escríbanos a info@comosoft.us.